

# Le saviez-vous? À la maternelle, les enfants anglophones sont plus vulnérables.

Source : Enquête québécoise sur le développement des enfants à la maternelle, 2017, Institut de la Statistique Québec

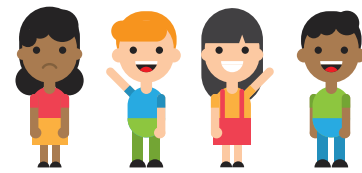
Les enfants ont tous droit à l'intervention précoce et aux mêmes chances de développer les habiletés qui garantiront leur réussite dans la vie.



## 1 enfant sur 3

...dont la langue maternelle est l'anglais est plus susceptible d'être considéré comme vulnérable à la maternelle

## comparativement à

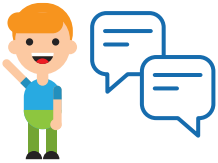


## 1 sur 4

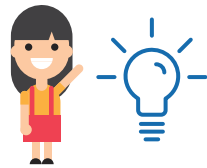
de ses pairs francophones

## Quelles sont les attentes liées au développement pour les enfants de la maternelle?

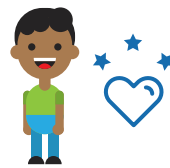
Le développement d'un enfant se mesure à ses habiletés dans cinq domaines :



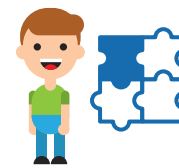
**1** Habiletés en communication et connaissances générale



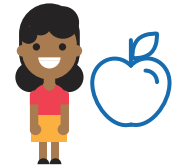
**2** Développement cognitif et langagier



**3** Maturité affective

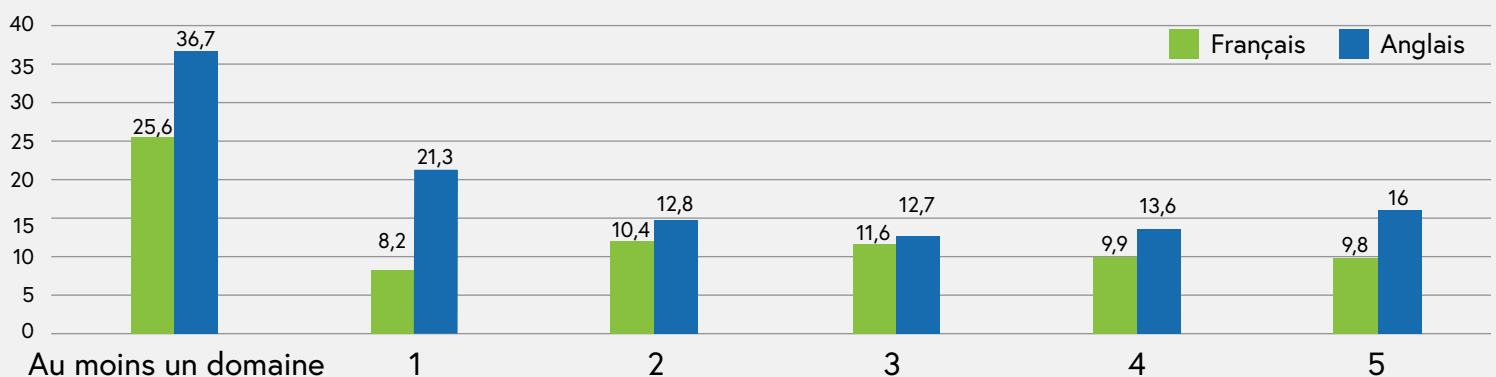


**4** Compétence sociale

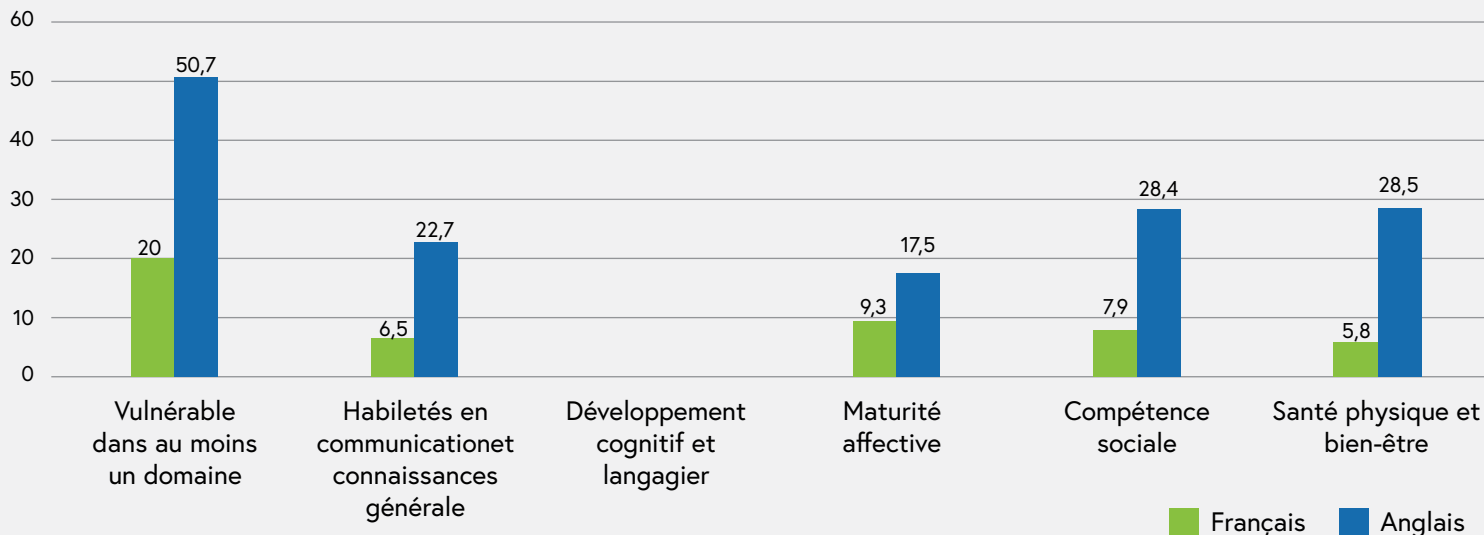


**5** Santé physique et bien-être

## Proportion d'enfants de la maternelle vulnérables par domaine de développement et dans au moins un domaine de développement selon la langue maternelle, Québec, 2017



# Gaspésie-Îles-de-la-Madeleine : Proportion d'enfants de la maternelle vulnérables par domaine de développement et selon la langue maternelle, 2017



Source : Enquête québécoise sur le développement des enfants à la maternelle, 2017, Institut de la Statistique Québec

Le fait de parler français ou anglais ne devrait pas entraîner de disparités sur le plan du développement de la petite enfance. Les données tirées de l'Enquête de l'ISQ indiquent des lacunes sur le plan du développement qui requièrent une grande attention dans toutes les régions sanitaires du Québec.



## Que pouvons-nous faire?



**Organismes communautaires et groupes locaux**

- Offrir des services aux familles et aux très jeunes enfants
- Soutenir les parents dans l'acquisition de pratiques parentales positives et l'apprentissage de l'engagement parental
- Voir à la sensibilisation des partenaires



**Santé et éducation**

- Dépistage, évaluations et intervention en anglais
- Cerner les besoins des enfants anglophones à l'échelle locale
- Créer des programmes ciblés visant les sphères où les besoins sont les plus grands



**Municipalités et gouvernements**

- Accroître les services à la petite enfance, et activités familiales gratuites
- Investir dans la petite enfance, en tenant compte des besoins des différents groupes sociaux et linguistiques
- Élaborer des politiques et des programmes visant les sphères où les besoins sont les plus grands

## Pour plus de renseignements

[Council for Anglophone Magdalen Islanders \(C.A.M.I.\)](#)

- Tél. : 418-985-2116
- Courriel : [info@micami.ca](mailto:info@micami.ca)